

Flexicharge Business

De producten zijn ingesteld op default settings. Alle producten dienen op juiste wijze te worden geconfigureerd. Wanneer dit niet plaats vindt zullen de oplaadpunten niet functioneren.

Flexicharge B.V. heeft er voor gekozen om de handleiding van het oplaadpunt digitaal aan te bieden. Ook de aparte handleiding voor de configuratie van het oplaadpunt vindt u digitaal.

1.

Draag zorg dat de voedingskabel(s) en datakabel(s) van voldoende lengte zijn (na correcte plaatsing van de fundatie 1 meter over lengte).

2.

Voor plaatsing van de fundatie graaf je een gat van ongeveer 65cm diep 40cm diameter.

3.

Zorg dat de bodem vlak en stabiel is eventueel stabiliseren met sneldrogende beton.

4.

Plaats de fundatie (brede zijde fundatie is voorzijde) in het gat.

5.

Zorg dat de onderzijde fundatie gelijk met het maaiveld wordt geplaatst.

6.

Stel de fundatie waterpas op de X en Y as.

7.

Breng de bekabeling door het gat en zorg dat de mantelbuis ongeveer 2 cm boven de fundatie uitsteekt.

8.

Vul het gat met minimaal 1 zak snelbeton.

9.

Controleer nog een keer met een waterpas de X en Y as.

10.

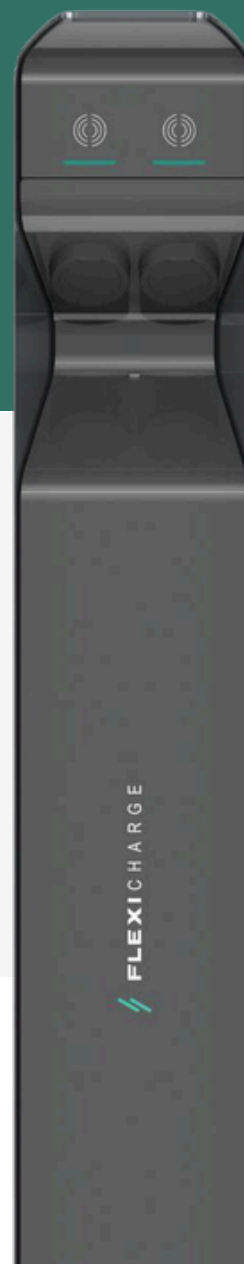
Vul water aan volgens voorschrift snelbeton.

11.

Na uitharding vul je het gat op met de eerder verwijderde grond.

12.

Zorg dat de aangevulde grond onder de fundatie blijft.

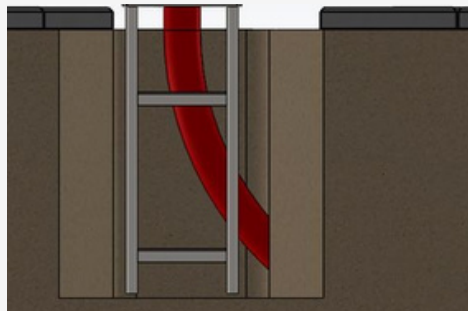


Product handleiding
laadpaal dubbel

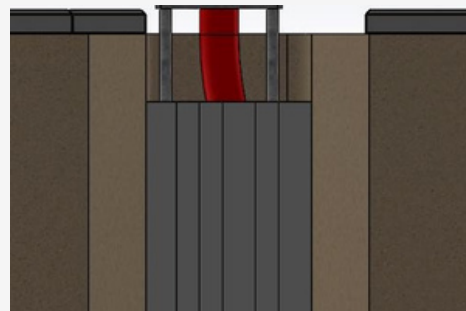


Configuraties

Situatieschets
voor gebruik van snelbeton



Situatieschets
na gebruik van snelbeton



13.

Plaats met 2 personen de laadpaal boven op de fundatie, zet de laadpaal vast met de M10 bouten, waarbij aan de achterzijde de meegeleverde beugel voor de trekontlasting bevestigd wordt.

14.

Vul na plaatsing het gat tussen mantelbuis en fundatie gedeeltelijk aan met aarde.

15.

Zet nu de kabel vast met de bijgeleverde Caddy klem.

16.

Hierna het gat waterdicht afdichten. Dit kan eventueel met snel beton maar beter is om Polywater® AFT 16 spray foam te gebruiken.

17.

Vul de bodem van de laadpaal met de meegeleverde Hydro korrels op.

